

2023  
12/4  
OPEN

## おしん らーめん武臣

水戸市



### 唯一無二の特製豚骨鶏ガラ 熟成醤油ラーメン

寸胴からはみ出すくらい GENCOツ、鶏ガラなどを12時間煮込み3日間火にかけ寝かせて味をととのえ、更に小鍋に移し余分な水分を飛ばし濃度を上げ、コク、甘みを抽出したスープ。特製醤油と多数の野菜と豚バラを一気に煮込んで完成させたタレはキレを演出。特濃スープと特能タレのコラボは唯一無二！家系とは異なり、細麺が推し。ぜひ味わってみて。

#### ▲武臣麺 1,200円

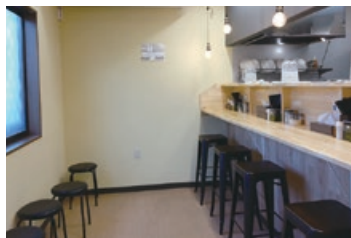
角海苔、岩海苔、青菜、チャーシュー、そしてウズラの卵を2個贅沢にトッピング。麺は選べるが、おすすめは細麺。丁寧に仕上げたスープの極みがシンプルに味わえる。すみずみまで満足度が高いひと品だ。

一切の妥協なく、本炊きで仕上げる手間暇かけた透き通った熟成スープは、店主のキャリアと技術が濃縮されている。見た目に反してあっさり、しかし芳醇なコクが味わえ、繊細かつ奥深いうま味が堪能できる。ライス一杯サービスなのでぜひスープと召し上げられ！



#### ▲ませそば 870円

ハマる人続出の絶品ませそば。醤油ベースの特製ダレに、カレーで煮込んだキャベツをトッピング。カレー風味が絶妙なアクセントになっているので、少しずつ混ぜて、味変しながらいだこよう。



水戸市住吉町192-3 TELなし

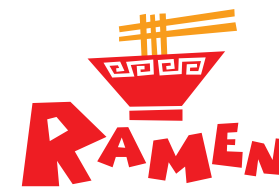
11:00~15:00(L.O.14:30)、17:30~21:00(L.O.20:30)

(材料が無くなり次第終了)  
水曜定休



厳選!

# ラーメン 注目の新店情報



2023年1月~12月にオープンしたラーメン店を厳選してご紹介。  
今すぐ食べたい、幸せな一杯をじっくりと味わって!

2023  
11/23  
OPEN

## 横浜家系ラーメン 宮本商店

ひたちなか市

脂の量、味の濃さ、麺の硬さをそれぞれ  
選べる、まさに自分好みの一杯

背脂をしっかり乳化させたスープは驚くほどクリーミーで、風味豊かな低加水中太麺に絡んで満足感もアップ。さらに、若者にガッツリ食べて欲しいとお手頃価格、かつ18時までミニライス無料、おかわり自由という大盤振る舞い!



#### ▲宮本スペシャルラーメン 1,020円

定番のラーメンに、海苔と半熟玉、チャーシューをどんとボリュームアップしたスペシャルな一杯。



#### ▲ネギチャーシュー丼 350円

豚バラブロックで作るチャーシューをたっぷり使用。肉屋からスタートした宮本商店ならではの。



ひたちなか市東石川3036-3 TEL.029-212-6626

11:00~23:00(L.O.22:50)

無休





## 期間中のイベント

### 夜・梅・祭2024

昼間とはがらりと雰囲気が変わる、夜の観梅を楽しめる。それぞれの会場でイベントが行われるので、ゆったりと散策してみよう。

#### 夜・梅・祭 2024 第一夜～水戸城～

2月24日(土)17:00～20:00 弘道館・水戸城跡 ※交通規制あり

〈行事〉

水戸城角櫓内プロジェクションマッピング、すずも提灯展示、弘道館公園ライトアップ、水府提灯 灯りの小径、夜梅提灯展示、夜梅キャンドル 灯りの小径、夜梅イルミ 灯りの通り路、夜梅屋台村、水戸城跡ライトアップ、水府提灯・夜梅手ぬぐいなどの販売

#### 歴代水戸の梅大使によるおもてなし

歴代の水戸の梅大使が集合し、おもてなしや振袖ファッションショー、水府提灯を持って水戸学の道を歩く「歴代水戸の梅大使ランウェイ」を行う。

#### 夜・梅・祭 2024 第二夜～二偕楽園～

3月2日(土)17:00～20:00 偕楽園

〈行事〉キャンドル点灯、花火打ち上げなど



## カフェ 楽



### 茨城デザインセレクション2023選定のカフェ

偕楽園の緑と千波湖を望む好文亭の中にあるカフェで、茨城県近代美術館の企画展とコラボしたアフタヌーンティー（前日までに要予約）と柑ケーキが期間限定で登場する。企画展の半券を持っている方対象で、期間は2月23日(祝)～4月14日(日)。

好文亭 西塗縁 TEL.070-9040-3191  
営業時間、休みは好文亭に準じる

## 水戸 門のまえ



### 偕楽園東門前にある店舗がリニューアル

納豆料理や梅を使った料理はもちろん、焼き芋のスイーツ、本格天ぷら職人が揚げる揚げたて天ぷら、茨城の梅酒も20種類以上揃っている。地元の人々も楽しめる店づくりを目指している。

水戸市常磐町1-3-1 TEL.029-350-4180  
梅まつり期間中：10:00～17:00 無休  
4月～1月：10:00～16:00 ※夜は要予約  
火曜定休

# 早春を探しにいこう

## 茨城の梅まつりとひな祭り

水戸に春を告げる「水戸の梅まつり」が2月10日からスタート。期間中のイベントを紹介するほか、県内の観梅スポットやひな祭りの情報もお知らせします。

美しい梅が咲く、偕楽園と弘道館に出かけよう



水戸の春と言えば「水戸の梅まつり」。偕楽園の梅は、早いものは12月下旬から咲きはじめ、3月下旬までさまざまな品種を見ることが出来る。満開時は華やかな香りが園内に漂い、来園した人を楽しませてくれる、水戸を代表するイベントだ。期間中は毎年好評の梅酒まつりや、幻想的な夜の観梅ができる「夜・梅・祭」をはじめ、野点茶会やひな流しなどが行われる。歴史ある偕楽園と弘道館で風流な時間を過ごしてみよう。

### 第128回水戸の梅まつり

2月10日(土)～3月17日(日) 水戸市・偕楽園、弘道館

園水戸観光コンベンション協会(平日のみ) TEL.029-224-0441  
水戸観光案内所 TEL.029-221-6456  
観梅本部(梅まつり期間中のみ) TEL.029-228-0772  
水戸市観光課(平日のみ) TEL.029-224-1111



### 偕楽園

開園時間：6:00～19:00  
入園料：大人300円、小中学生150円、満70才以上150円  
休園日：なし



### 好文亭

開館時間：9:00～17:00  
入館料：大人200円、小中学生100円、満70才以上100円  
休館日：なし

### 弘道館

開館時間：9:00～17:00  
入館料：大人400円、小中学生200円、満70才以上200円  
休館日：なし



### 偕楽園・弘道館電子チケット販売

梅まつり期間中は料金所が混雑するため、電子チケットの事前購入がおすすめ。

偕楽園ホームページ <https://ibaraki-kairakuen.jp>  
取り扱い券種：偕楽園本園入園券・好文亭観覧券  
弘道館ホームページ <https://kodokan-ibaraki.jp>  
取り扱い券種：弘道館観覧券

※開園時間、入園料などは梅まつり期間中のもので



### 結城のひなまつり (結城市)

歴史ある街並みに点在する見世蔵や商店、公共施設など約30カ所に、情緒ある雛人形が飾られる。ゆっくりと歩きながら雛めぐりを楽しんで。

◆期間中のイベント  
「桐箱朝市×ひな祭り」3月2日(土)10:00～15:00  
(常光寺・喫茶カチノキ)

2月10日(土)～3月3日(日)  
結城市・北部市街地 (JR結城駅北口)  
團株式会社TMO結城 TEL.0296-33-0073



### 企画展 第12回ひなに魅せられて ～ひな人形の世界～ (下妻市)

博物館所蔵のお雛様や、市内各家で受け継がれてきた、江戸から令和までのお雛様を展示。時代による表情の違いや衣装など、様々なお雛様の特徴を楽しみながら鑑賞できる。

◆期間中のイベント  
「ひなまつりコンサート」3月3日(日)11:00～、13:30～

2月1日(木)～3月3日(日)9:00～16:30 ※休館日 (2月5日(月)、13日(火)、19日(月)、26日(月))  
下妻市・下妻市ふるさと博物館  
團下妻市ふるさと博物館 TEL.0296-44-7111

### 小さなおひなさま展 (那珂市)



干支にちなんだものや、着物地で作られた手のひらサイズの可愛らしいお雛様など、約200点を展示。

◆期間中のイベント  
期間中は毎日10:00～15:00に、高さ6cmのお雛様を作るワークショップを開催。参加費500円。

2月21日(木)～25日(日)  
那珂市・茨城県植物園 展示室  
團茨城県植物園 TEL.029-295-2150

### そ・ら・ら ひなまつり (小美玉市)



小美玉市内の園児たちが作ったひな飾りや、地元市民から提供されたひな飾りを部屋いっぱいに表示する。

2月17日(土)～3月3日(日)  
小美玉市・空のえきそ・ら・ら  
團空のえきそ・ら・ら  
TEL.0299-56-5677

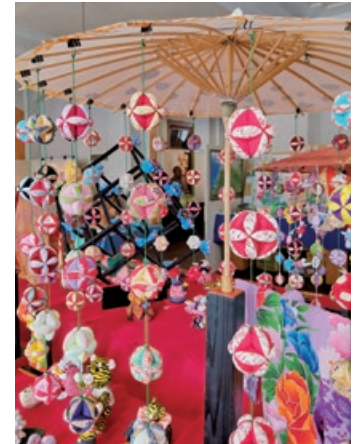


### 百段階段でひなまつり (大子町)

◆イベント  
当日は花嫁行列や、町内数店舗によるアップルパイの販売、奥久慈しゃも1,000人鍋などのイベントを開催。

3月3日(日)9:00～15:00 ※雨天・強風時は中止  
大子町・十二所神社の百段階段  
團大子町商工会 TEL.0295-72-0191

十二所神社の参道・通称「百段階段」に、約1000体の雛人形が飾られる。一日限りしか見られないその光景は、まさに壮観！甘酒や湯茶、ひなあられのサービスもある。



3月1日(金)～20日(祝)  
常陸太田市・鯨ヶ丘商店街各所  
團常陸太田市商工会  
TEL.0294-72-5533  
鯨ヶ丘商店会  
TEL.0294-72-0569 (喜久屋)

### スロータウン鯨ヶ丘 ひなめぐり 和暦の時間 (とき)が流れる街 (常陸太田市)

色鮮やかなものや100年を超えるお雛様、趣向を凝らした吊るし雛など、ノスタルジックな鯨ヶ丘の街並みを散策しながら巡ってみよう。

◆期間中のイベント  
「12月倉とくべつきかく 3月、くじらの背中で会いましょう。」  
3月10日(日)10:00～16:00



### 第9回あすなるのひな祭り (常総市)

市民からいただいた雛人形や吊るし雛、陶器製のお雛様、竹灯りなど、様々なものが楽しめる。60年以上前の貴重な段飾りから、新しい段飾りまで比較できるような展示を行うという。

◆期間中のイベント  
「ひな祭りイベント」2月23日(祝)、24日(土)、25日(日)10:00～15:00

2月6日(火)～3月3日(日)10:00～16:00 ※休園日(月曜)を除く  
常総市・水海道あすなるの里  
團水海道あすなるの里 TEL.0297-27-3481